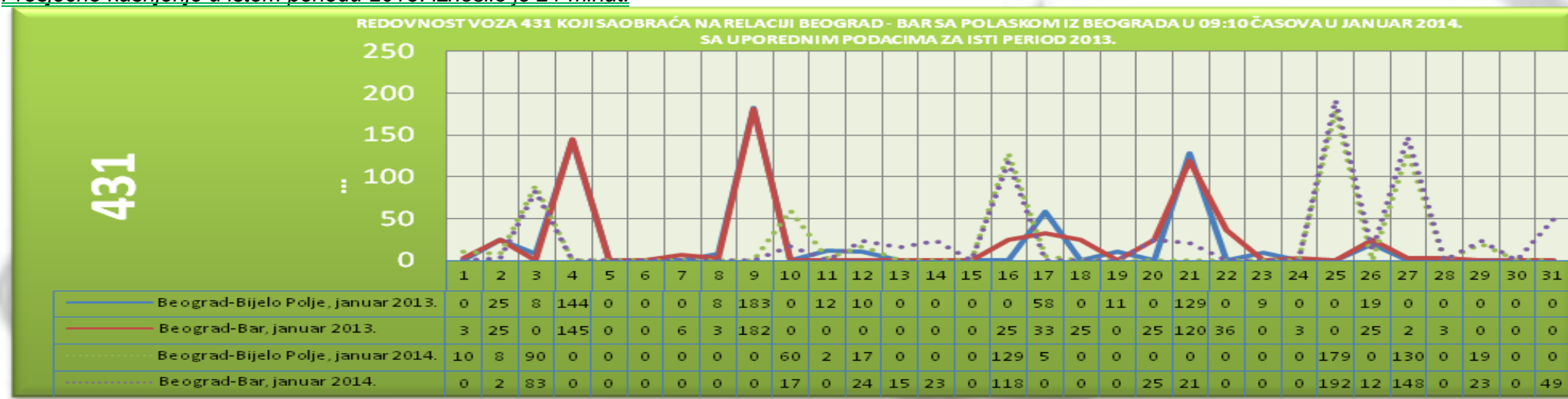


REDOVNOST MEĐUNARODNIH PUTNIČKIH VOZOVA – JANUAR 2014.

Prosječno kašnjenje dnevnog brzog voza 431 "Tara" na relaciji Beograd - Bar u januaru 2014. iznosilo je 24 minuta.

Prosječno kašnjenje u istom periodu 2013. iznosilo je 21 minut.



Prosječno kašnjenje noćnog brzog voza 433 "Lovćen" na relaciji Beograd - Bar u januaru 2013. iznosilo je 24 minuta.

Prosječno kašnjenje u istom periodu 2013. iznosilo je 51 minut.

