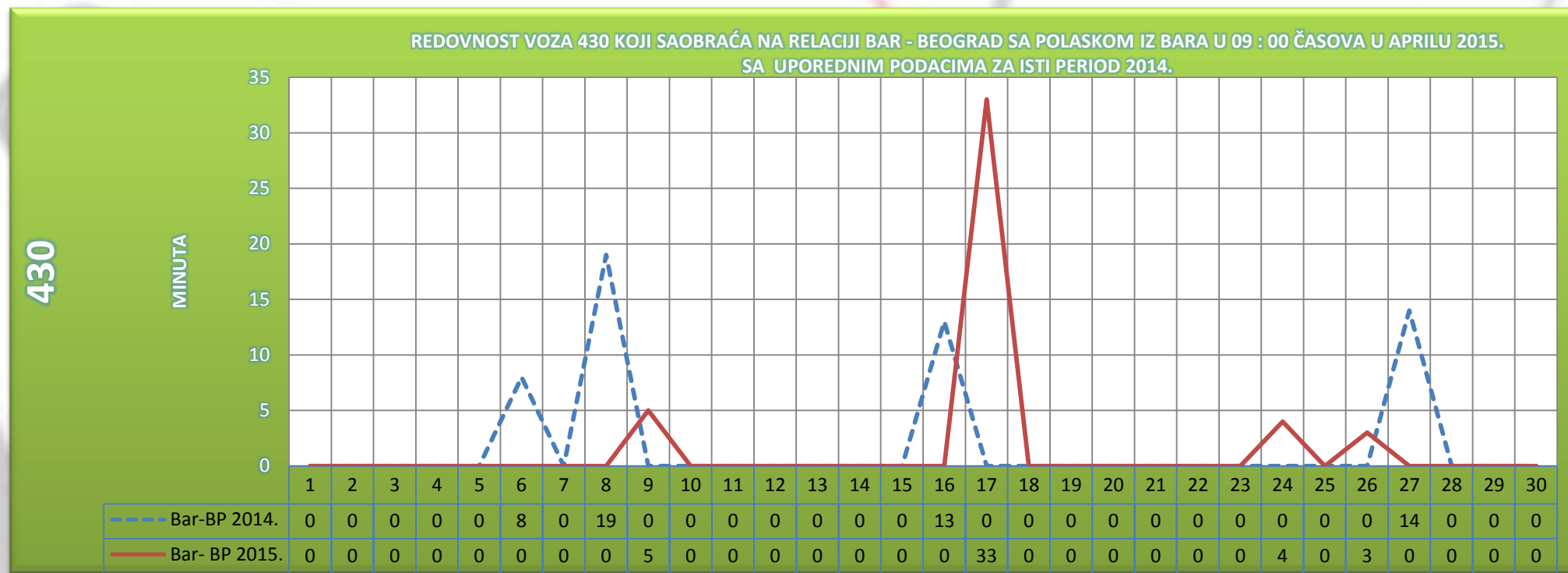
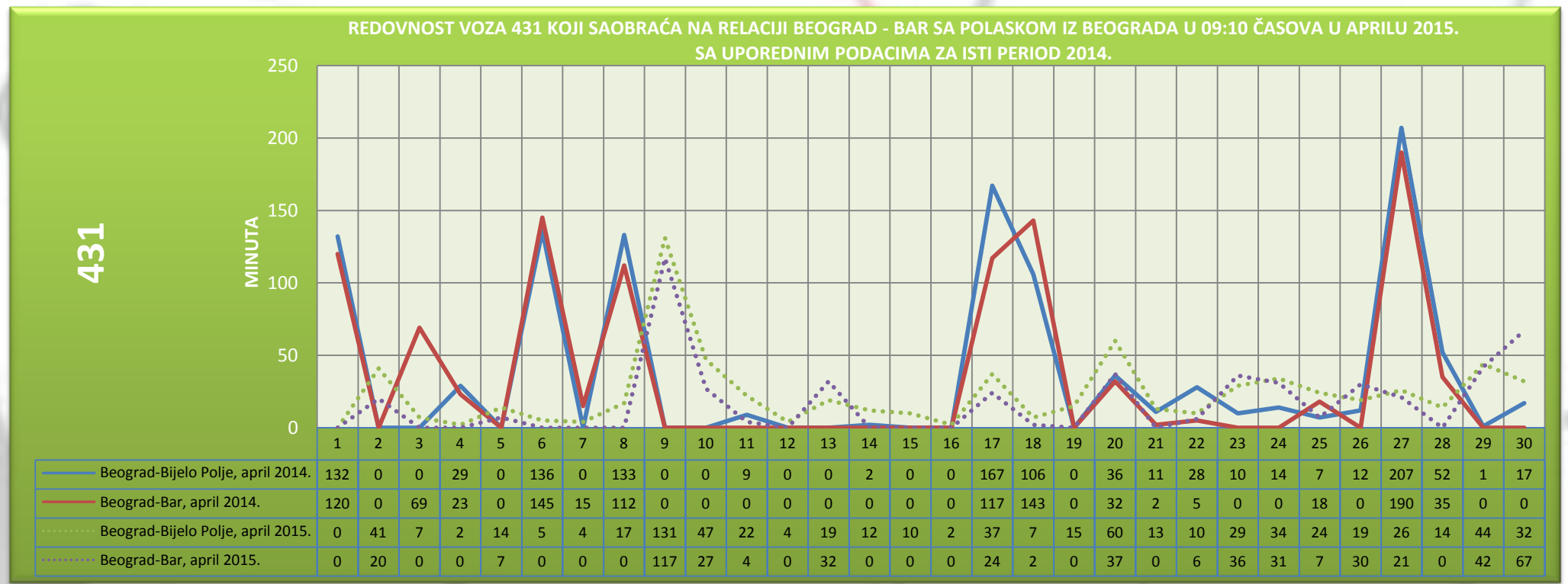


REDOVNOST MEĐUNARODNIH PUTNIČKIH VOZOVA – APRIL 2015.

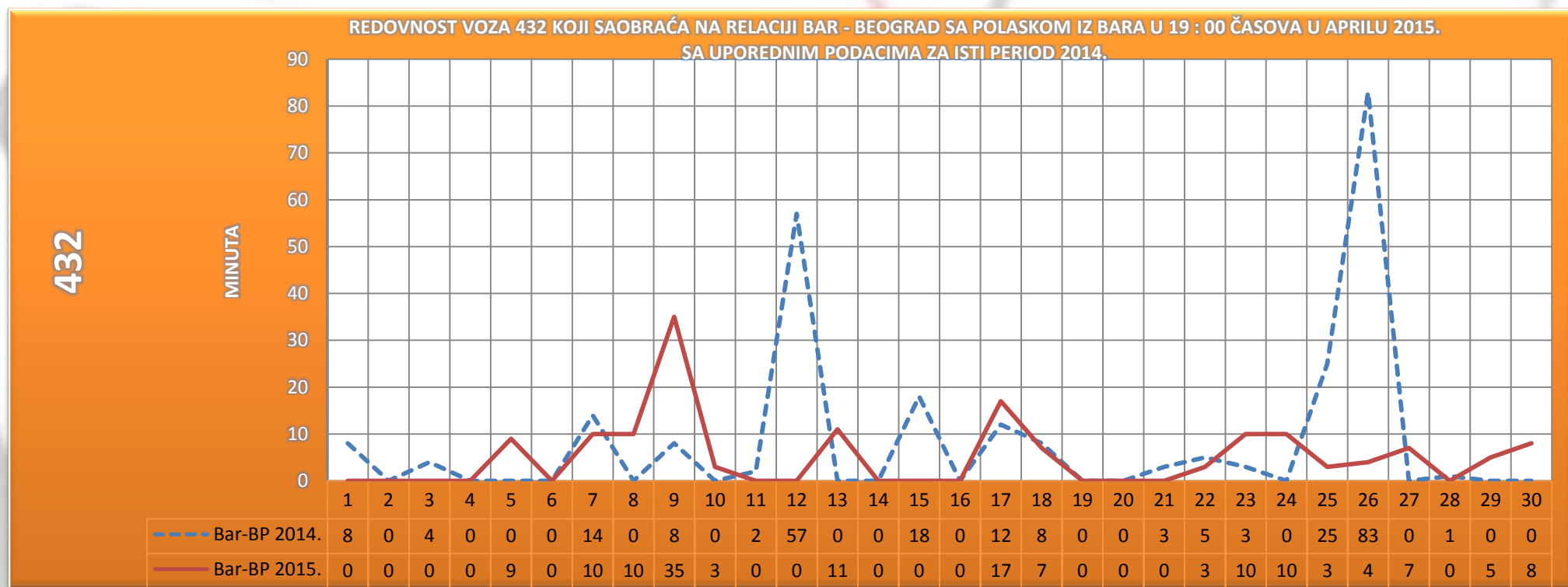
Prosječno kašnjenje brzog voza br.430 na dijelu relacije saobraćaja Bar – Bijelo Polje (pruga Beograd-Bar) u aprilu 2015. iznosilo je 2 minuta.
Prosječno kašnjenje voza br.430 na dijelu relacije Bar – Bijelo Polje u istom periodu 2014. iznosilo je 2 minuta.



Prosječno kašnjenje brzog voza br.431 na dijelu relacije saobraćaja Bijelo Polje – Bar (pruga Beograd – Bar) u aprilu 2015. iznosilo je 2 minuta.
Prosječno kašnjenje voza br.431 na dijelu relacije Bijelo Polje – Bar u istom periodu 2014. iznosilo je 5 minuta.



Prosječno kašnjenje brzog voza br.432 na dijelu relacije saobraćaja Bar – Bijelo Polje (pruga Beograd-Bar) u aprilu 2015. iznosilo je 5 minuta.
Prosječno kašnjenje voza br.432 na dijelu relacije Bar – Bijelo Polje u istom periodu 2014. iznosilo je 8 minuta.



Prosječno kašnjenje brzog voza br.433 na dijelu relacije saobraćaja Bijelo Polje – Bar (pruga Beograd – Bar) u aprilu 2015. iznosilo je 3 minuta.
Prosječno kašnjenje voza br.433 na dijelu relacije Bijelo Polje – Bar u istom periodu 2014. iznosilo je 8 minut.

